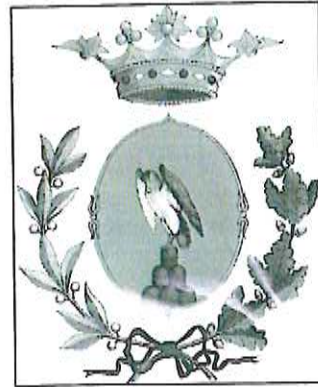


COMUNE DI FALCONARA MARITTIMA

SETTORE ASSETTO E TUTELA DEL TERRITORIO
UOC Urbanistica



96 29/11/2010 TRATTO DA IL 6 PAGINE

Variante al Piano del litorale sud ELABORATO DI PROGETTO

adottato con D.C.C. n°19 del 10/03/2010
adeguato alla D.C.C. n° 70 del 04.08.2010
approvato con D.C.C. n° del

IL DIRIGENTE DEL SETTORE URBANISTICA
Arch. Francesca Sorbatti

IL RESPONSABILE DEL PROCEDIMENTO
Arch. Maria Alessandra Marincioni

PROGETTAZIONE
Ing. Dora De Mutiis

Dott. Ing. Dora DE MUTIIS
Ordine Ingegneri Prov. Ancona n. 1624

Scala 1:2000

Data: Settembre 2010

RAPPRESENTAZIONI CARTOGRAFICHE:

	LIMITE DEL PIANO PARTICOLAREGGIATO
	LINEA DI BATTIGIA (Aerofotogrammetria 1999)
	CONFINE COMUNALE
	AREE COMPRESSE NEL PIANO DI UTILIZZAZIONE DELLE AREE LITORANEE NON INTERESSATE DALLA VARIANTE
	EDIFICI E ISOLATI DELL'AREA URBANIZZATA

DESTINAZIONI D'USO:

	FASCE DI RISPETTO DAL MURO LINEA FF.SS. E LIMITI DEI TRATTI CON UGUALE DISTACCO N.T.A. - Art. 5 Capo al punto 1
	DAGLI IMPIANTI DI SMALTIMENTO N.T.A. - Art. 8 "Norme Specifiche"
	DALLA LINEA DI BATTIGIA N.T.A. - Art. 5 Capo al punto 1
	BALNEAZIONE AREA DESTINATA A SPIAGGIA LIBERA N.T.A. - Art. 5 Capo al punto 2
	AREE DESTINATE A STABILIMENTI BALNEARI N.T.A. - Art. 5 Capo al punto 3
	AREA DESTINATA AD ENTI ED ASSOCIAZIONI N.T.A. - Art. 5 Capo al punto 4
	AREA DESTINATA A SPIAGGIA PUBBLICA ATTREZZATA N.T.A. - Art. 5 Capo al punto 6
	NAUTICA AREA DESTINATA AD ENTI ED ASSOCIAZIONI PER SOCCORSO A MARE E PROTEZIONE CIVILE N.T.A. - Art. 5 Capo al punto 4
	AREE PER CLUBS ED ASSOCIAZIONI N.T.A. - Art. 5 Capo al punto 5
	AREE PER SOCIETA' NAUTICHE N.T.A. - Art. 5 Capo al punto 5
	PESCA AREE DESTINATE ALLA PESCA SPORTIVA N.T.A. - Art. 5 Capo al punto 6 nuovi manufatti
	AREE DESTINATE ALLA PESCA PROFESSIONALE N.T.A. - Art. 5 Capo al punto 6 nuovi manufatti

Caviglia
Cava
della Rocca

INFRASTRUTTURE ED ATTREZZATURE PUBBLICHE:

ESISTENTI DA POTENZIARE	TIPO	DI PROGETTO
	CENTRO DI PRIMO SOCCORSO	
	CENTRO POLIFUNZIONALE	
	W.C. PUBBLICI	
	IMPIANTI DI SMALTIMENTO ACQUE REFLUE	
	PALO ILLUMINAZIONE	
	PUNTO DOCCIA	
	PARCHEGGIO	
	ALAGGIO LIBERO INCUSTODITO	
	AREE SPORT	
	ACCESSO PER DISABILI	
	AREE CON ACCESSO PER CANI	

INFRASTRUTTURE ED ATTREZZATURE PRIVATE:

ESISTENTI DA POTENZIARE	TIPO	DI PROGETTO
	BAR	
	BAR PANINI	
	BAR RISTORANTE	
	AREE GIOCO E/O SPORTS	

ACCESSI ESISTENTI DA POTENZIARE:

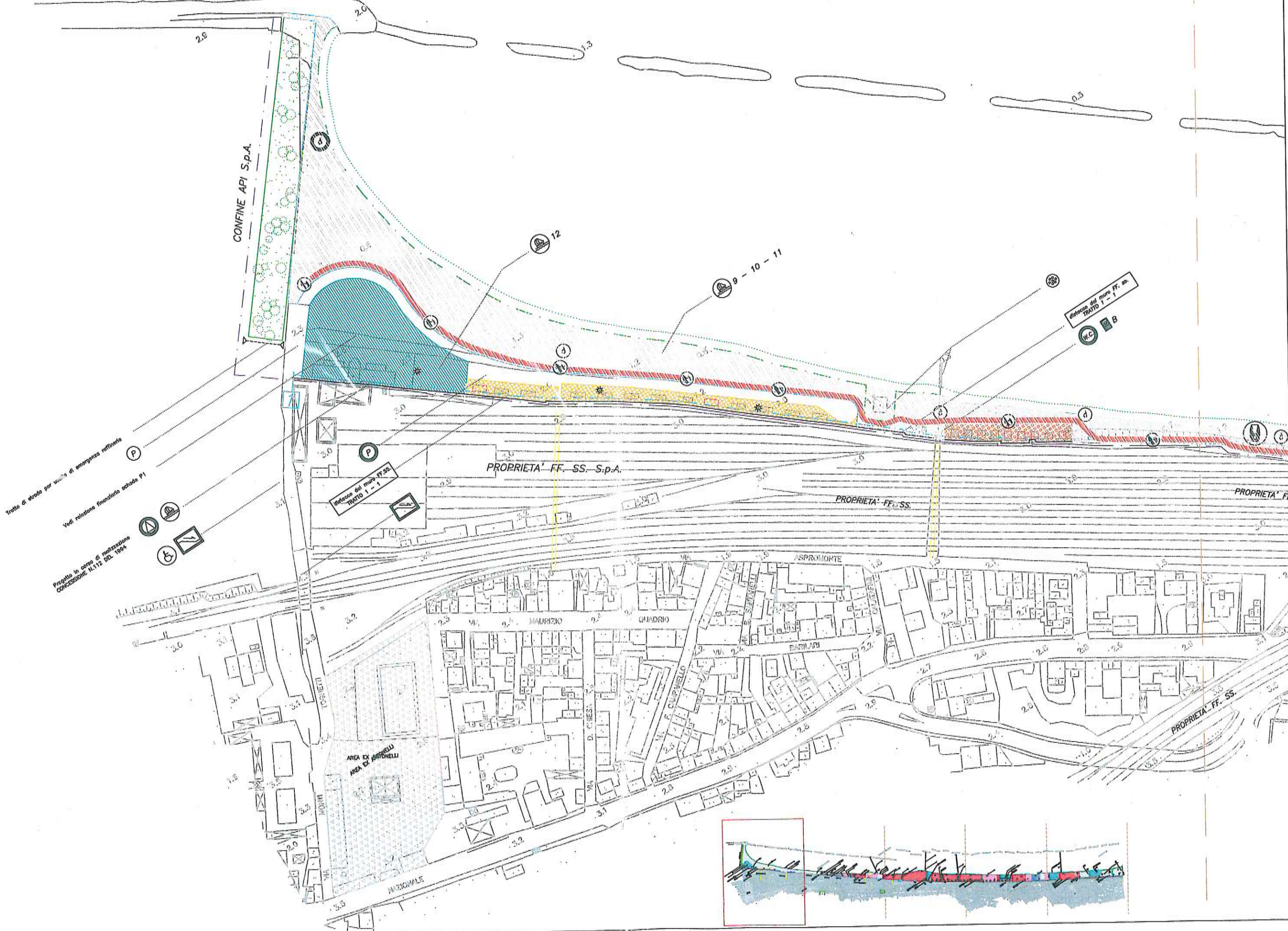
	ACCESSO PEDONALE
	SOTTOPASSO PEDONALE
	SOVRAPASSO PEDONALE

ACCESSI DI PROGETTO:

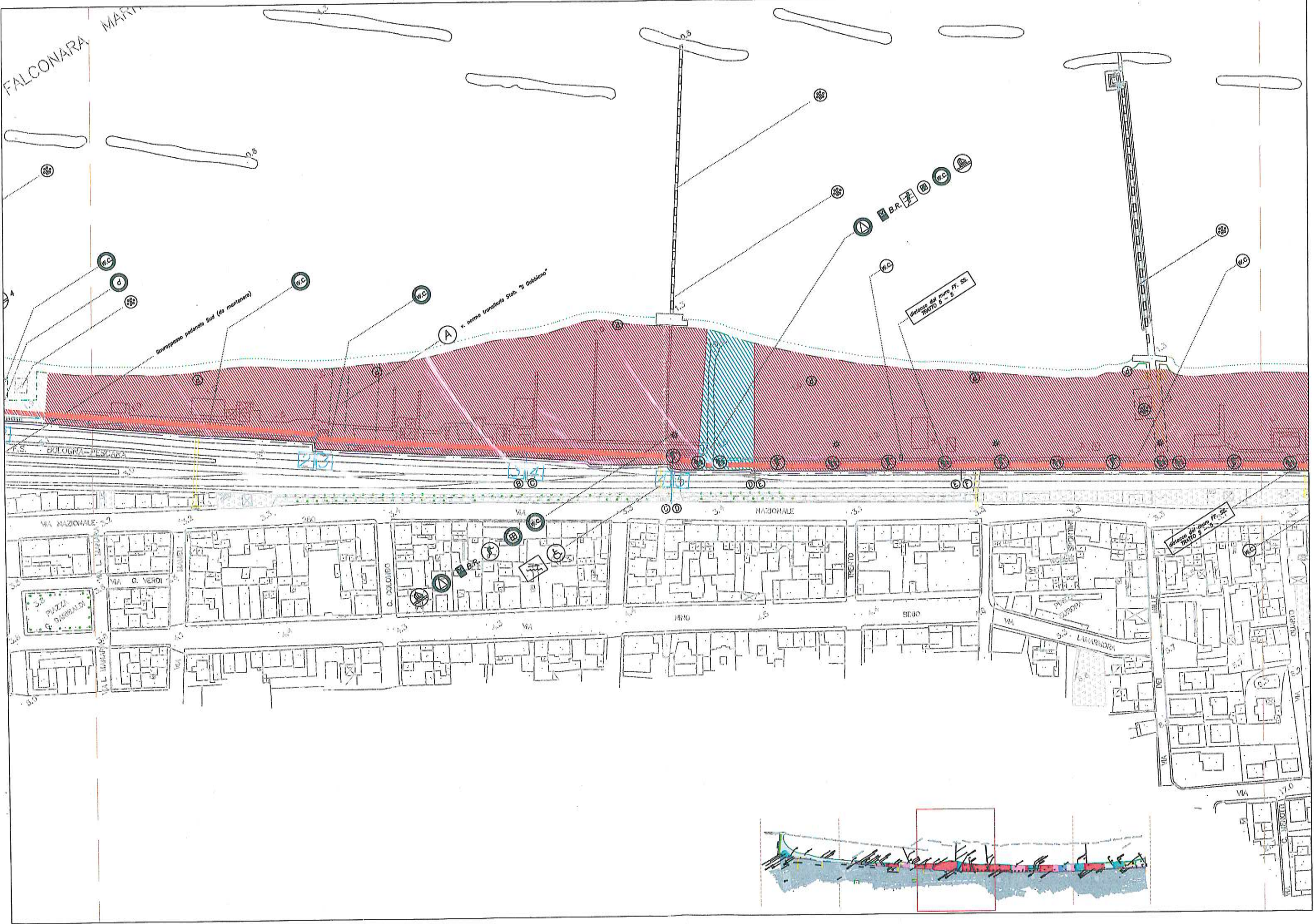
	ACCESSO PEDONALE
	SOTTOPASSO PEDONALE
	SOVRAPASSO PEDONALE
	ACCESSO CARRABILE
	SOTTOPASSO CARRABILE

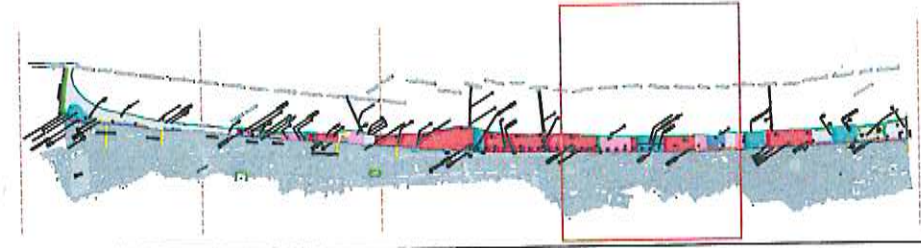
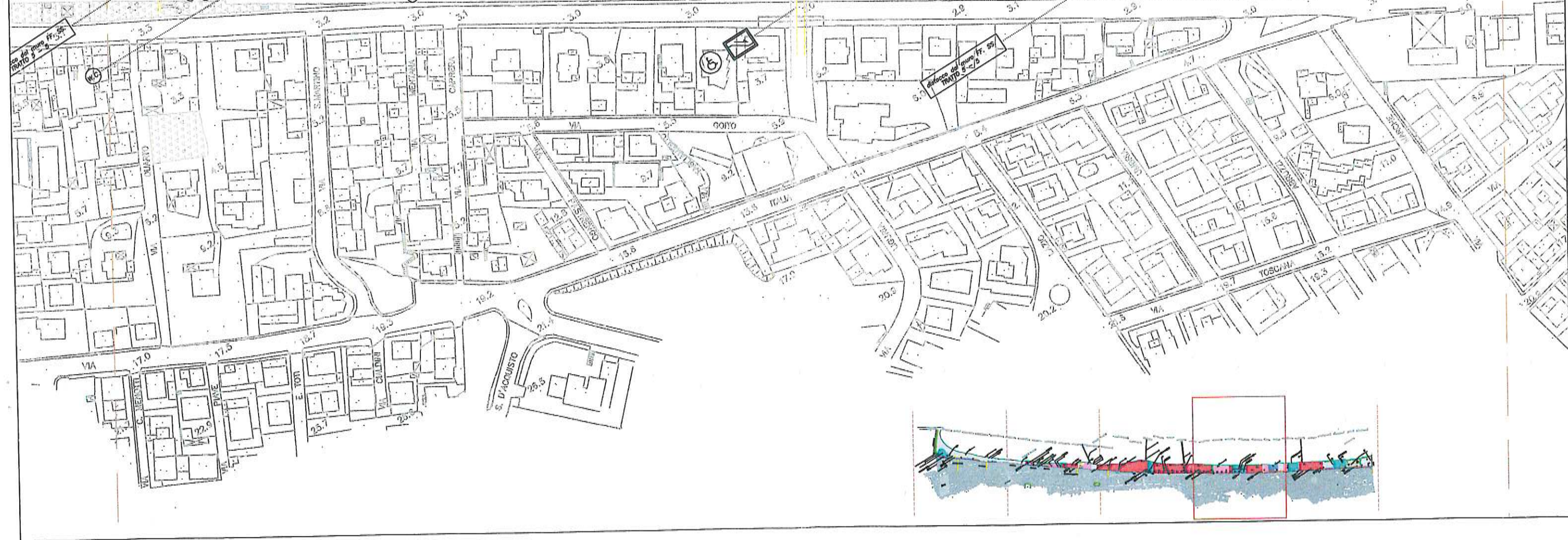
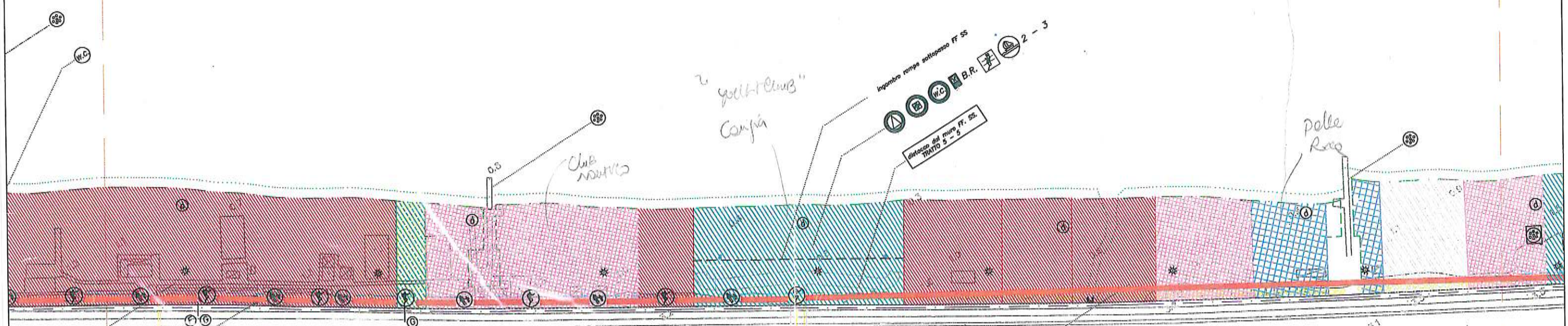
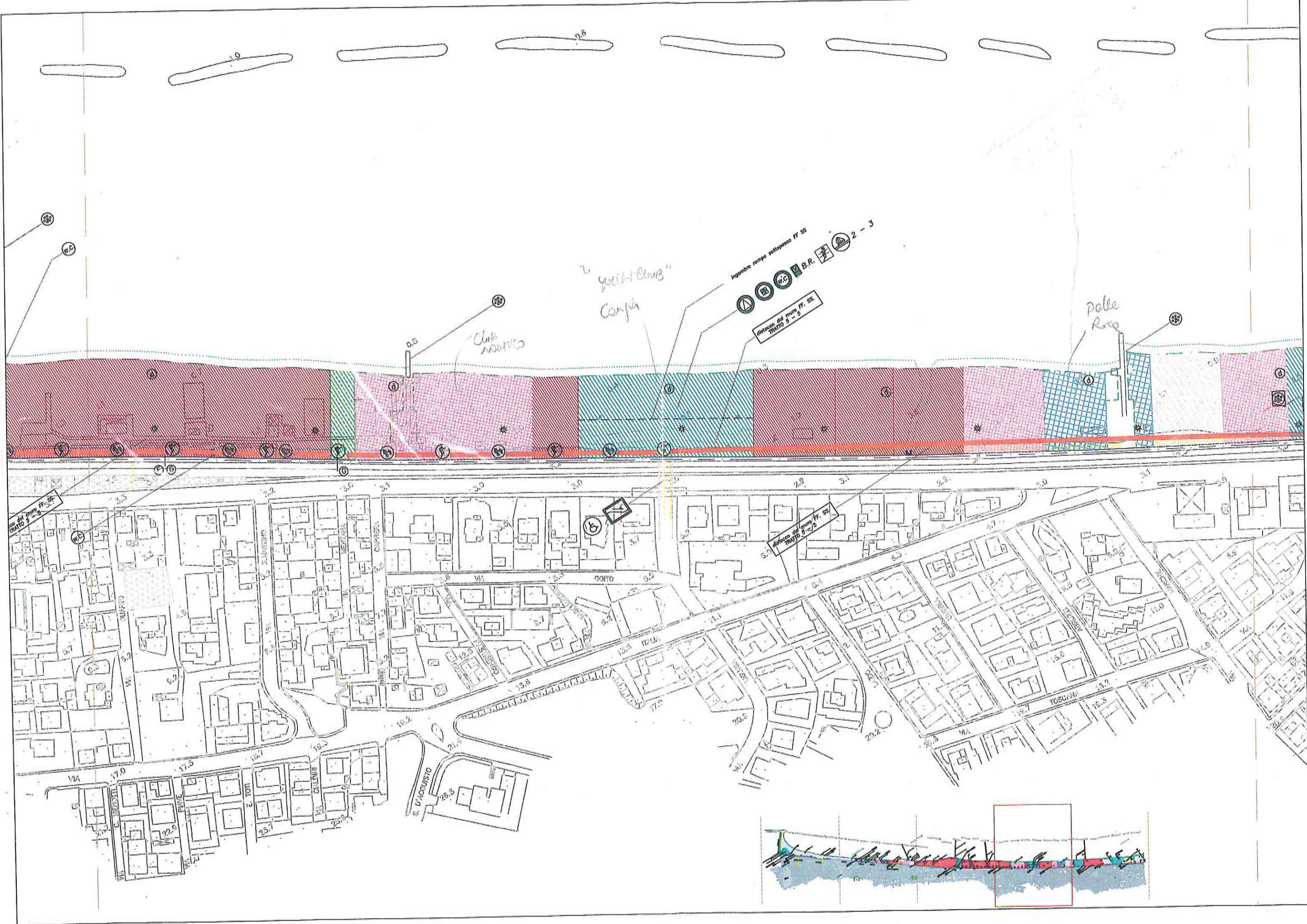
PERCORSI ATTREZZATI:

ESISTENTI	TIPO	DI PROGETTO
	CAMMINAMENTO PUBBLICO CON AREE DI SOSTA E DI SVAGO	
	PONTILI	



FALCONARA MARITTIMA





PALOMBINA VECCHIA

ANCONA

