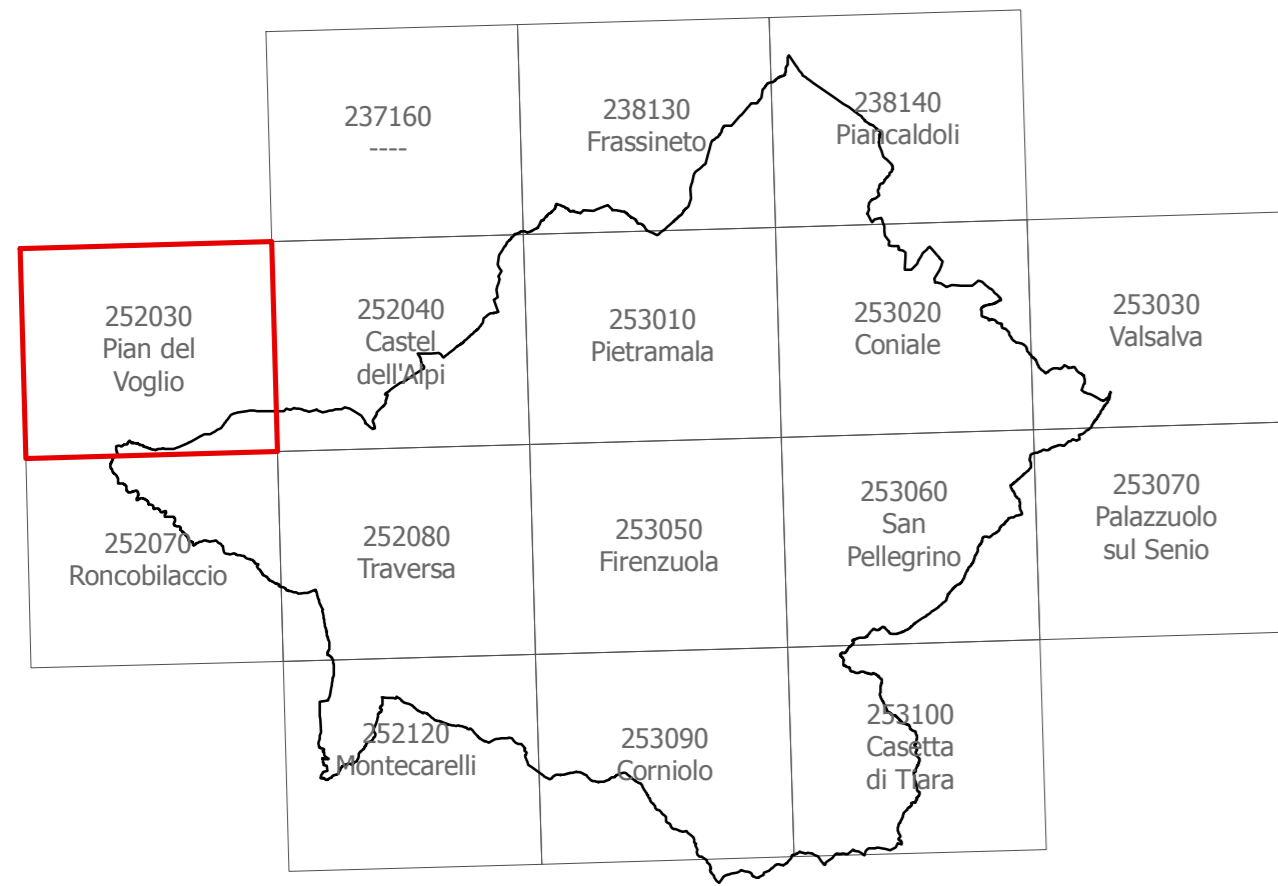


QUADRO DI UNIONE (Scala 1:200.000)



LEGENDA

Confine Comunale

Regio Decreto n. 3267 del 30 dicembre 1923 "Riordnamento e riforma della legislazione in materia di boschi e di terreni montani"



COMUNE DI FIRENZUOLA
Provincia di Firenze

Vincolo Idrogeologico

"Delimitazione area sottoposte a Vincolo Idrogeologico"

Sezione

252030 - Pian del Voglio

Data

febbraio 2011

