



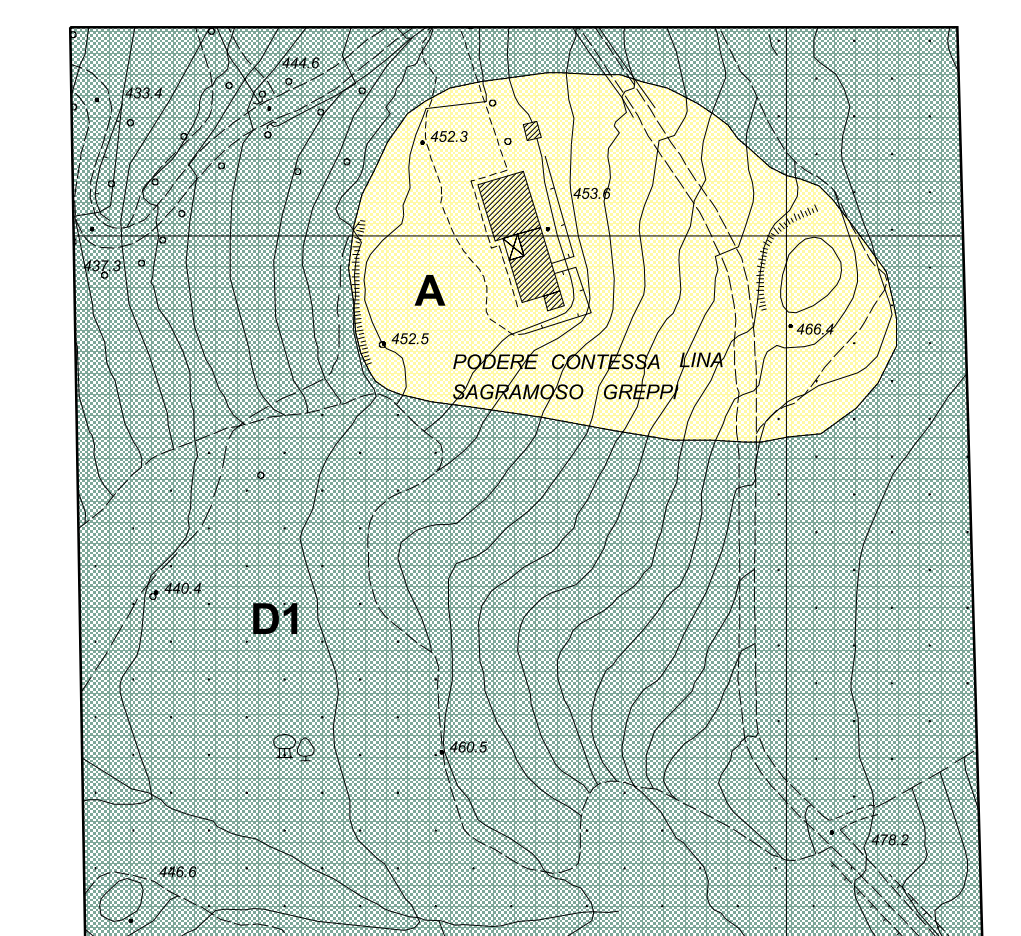
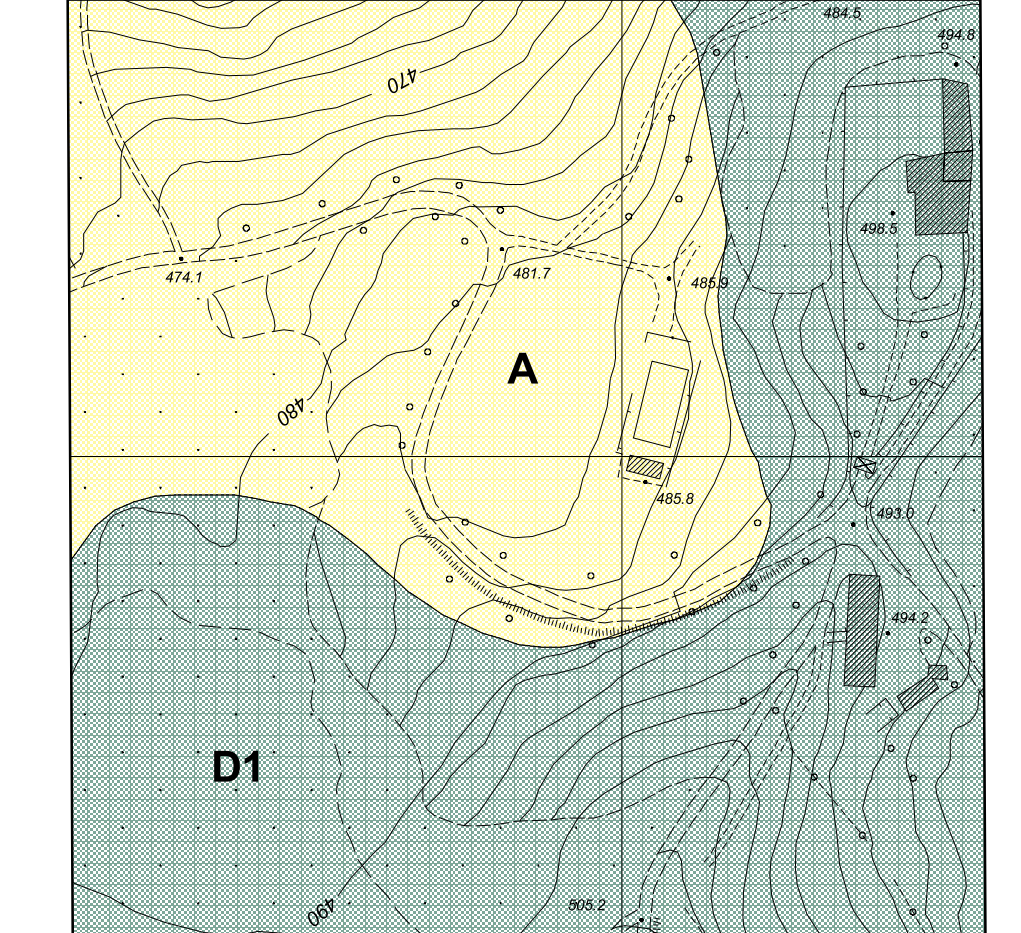
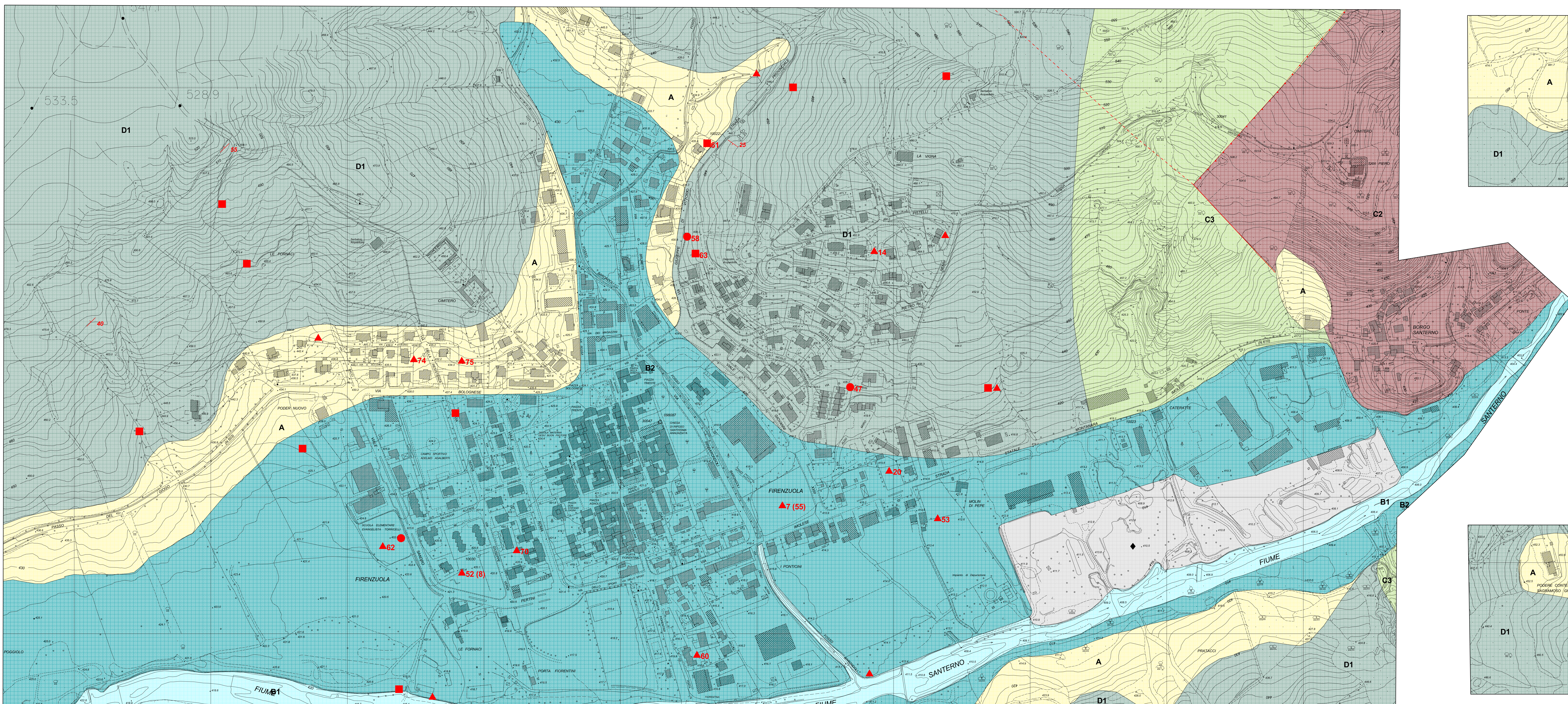
Progetto:

Consulenza geologica: Ing. arch. Ludovico Ripi, arch. Mario Maschi, arch. Massimo Nigam, dott. Vittorio D'Orlando, arch. Leopolda Casini, dott. Cecilia Capelli, arch. Angelo Di Zardo, arch. Arnaldo Di Zardo, arch. Arnaldo Di Zardo, Ing. Paolo Di Zardo, arch. Franco Anselmi, arch. Andrea Chiaramini.

CARTA GEOLITOLOGICA, DEI SONDRAGGI E DATI DI BASE

Legenda:

- Legend items: Zoni soggette ad attività erosiva, Terreni originari da processi geomorfologici (A), Successioni conglomeratiche, sabbiose, argillose (B1, B2), Successioni con alternanza di litotipi lapidei ed argillosi (C1, C2, C3, C4), Successioni complesse a prevalenza argillica e struttura caotica (D1), Successioni di litotipi lapidei (D2), Successioni di litotipi argillosi (E).



CARTA GEOMORFOLOGICA E DEGLI ASPETTI SISMICI

- Legend items: Forma di stato, iniezione e valore dell'angolazione, forma di frattura, contatto tettonico, stratigrafia desunta da sondaggi, stratigrafia desunta da prove penetrometriche, stratigrafia desunta da tracce erosive.

CARTA GEOMORFOLOGICA E DEGLI ASPETTI SISMICI

Legenda:

- Legend items: Forme e processi dovuti a gravità, Forme e processi dovuti alle acque correnti, Forme antropiche, Aspetti sismici.

