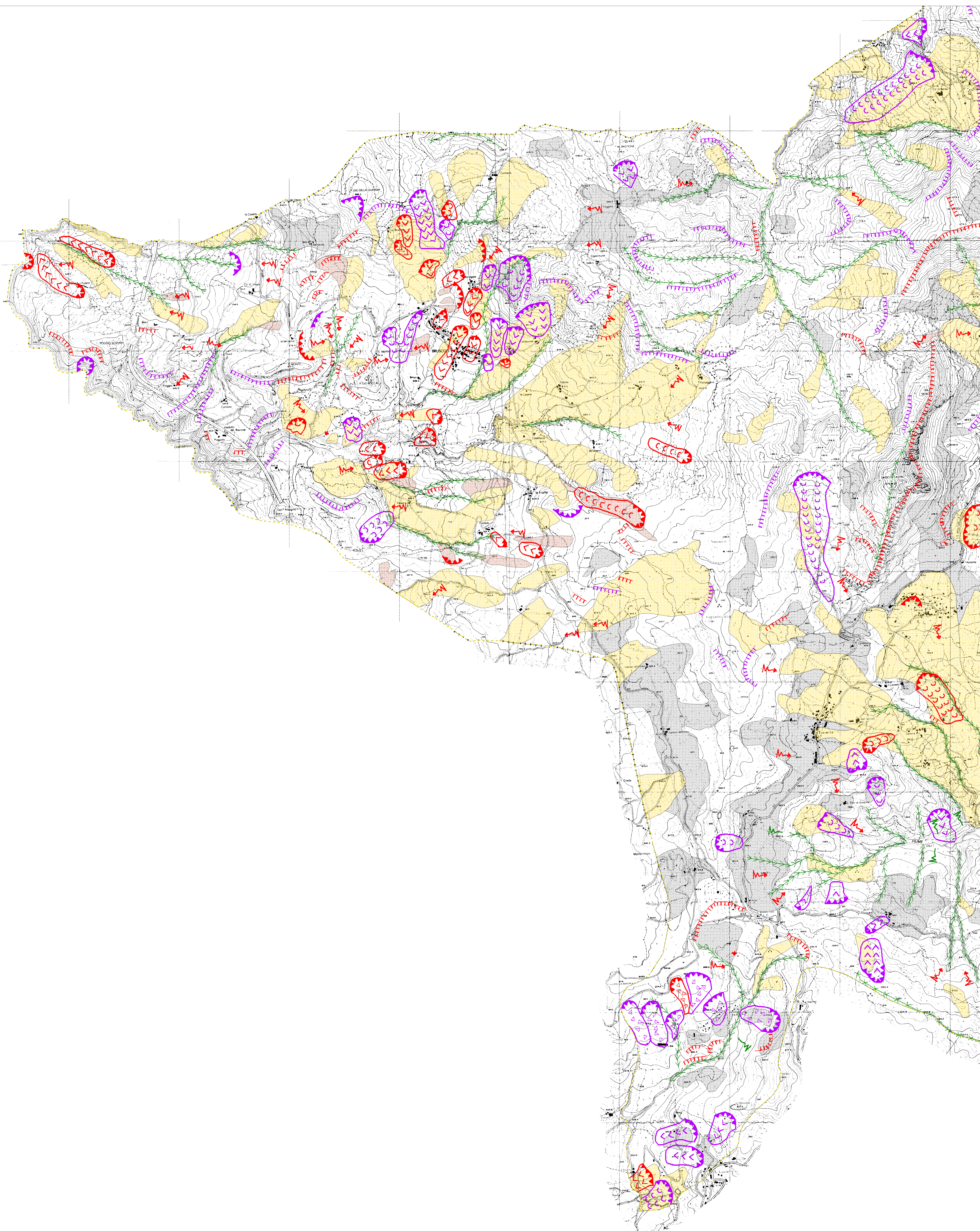
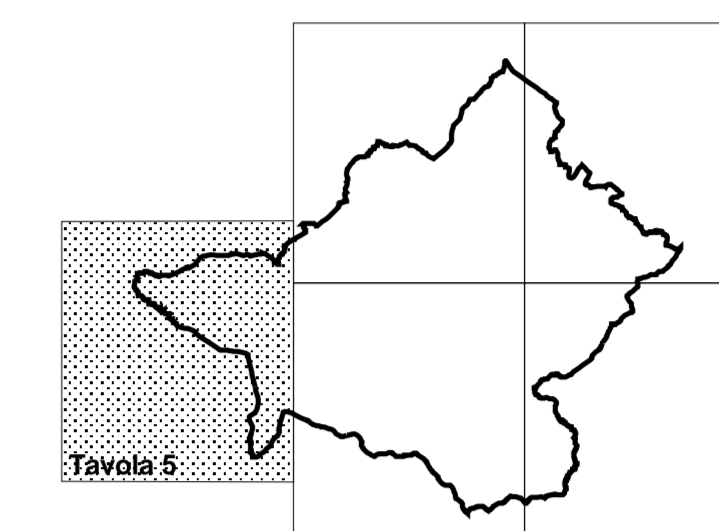


COMUNE DI FIRENZUOLA
Provincia di Firenze

PIANO STRUTTURALE
L.R. n. 5 del 16/1/1995

CARTA GEOMORFOLOGICA
Scala 1:10.000
(Base cartografica C.T.R. 1:10.000)

Progetto: ing. arch. Ludovico Roggi
Consulenza geologica: arch. Mario Maschi
Consulenza ingegneristica: arch. Vittorio DiPietro
Consulenza agronomica: arch. Umberto Carini
Consulenza socioeconomica: arch. Cecilia Cappelli
Consulenza informatica: arch. Angelo Del Cucco
Verifica del corso storico ex art. 5 L.R. 59/80: arch. Assalio De Zordo
Indagine sul P.E.E. ex art. 5 L.R. 59/80: arch. Assalio De Zordo
Indagine sul P.E.E. nelle zone omogenee "A": arch. Paolo Del Zotto
Coordinamento Comunale: ing. Franco Arce
Coordinamento Provinciale: arch. Andrea Chiarantini
Coordinamento Regionale:



LEGENDA

Forme e processi dovuti a gravità

- altre: non altre
- Zona di dissesto o rischio di frana
 - Circo di frana dovuta a colto o crollo
 - Circo di frana per scivolamento trasversale o rotazionale
 - Circo di frana per colamento
 - Scarpa di degradazione dovuta a cause naturali o antropiche
 - Zona interessata da movimenti di massa superficiali tipo siltifera

Forme e processi dovuti alle acque correnti

- Olio di scarpata fluviale
- Zona soggetta ad erosione superficiale da diffusa che concentra
- Impianto con erosione localizzata o concentrata

Altre forme e processi

- Circo incassato localmente soggetto a denudamento
- Linea di Piana

- Frane in evoluzione, accertati pericoli con evidenza di movimenti in atto o recenti
- Frane quiete, localmente stabilizzate da gravità o riassottamento
- Depositi clivo-collinari, detriti e detriti di fondo