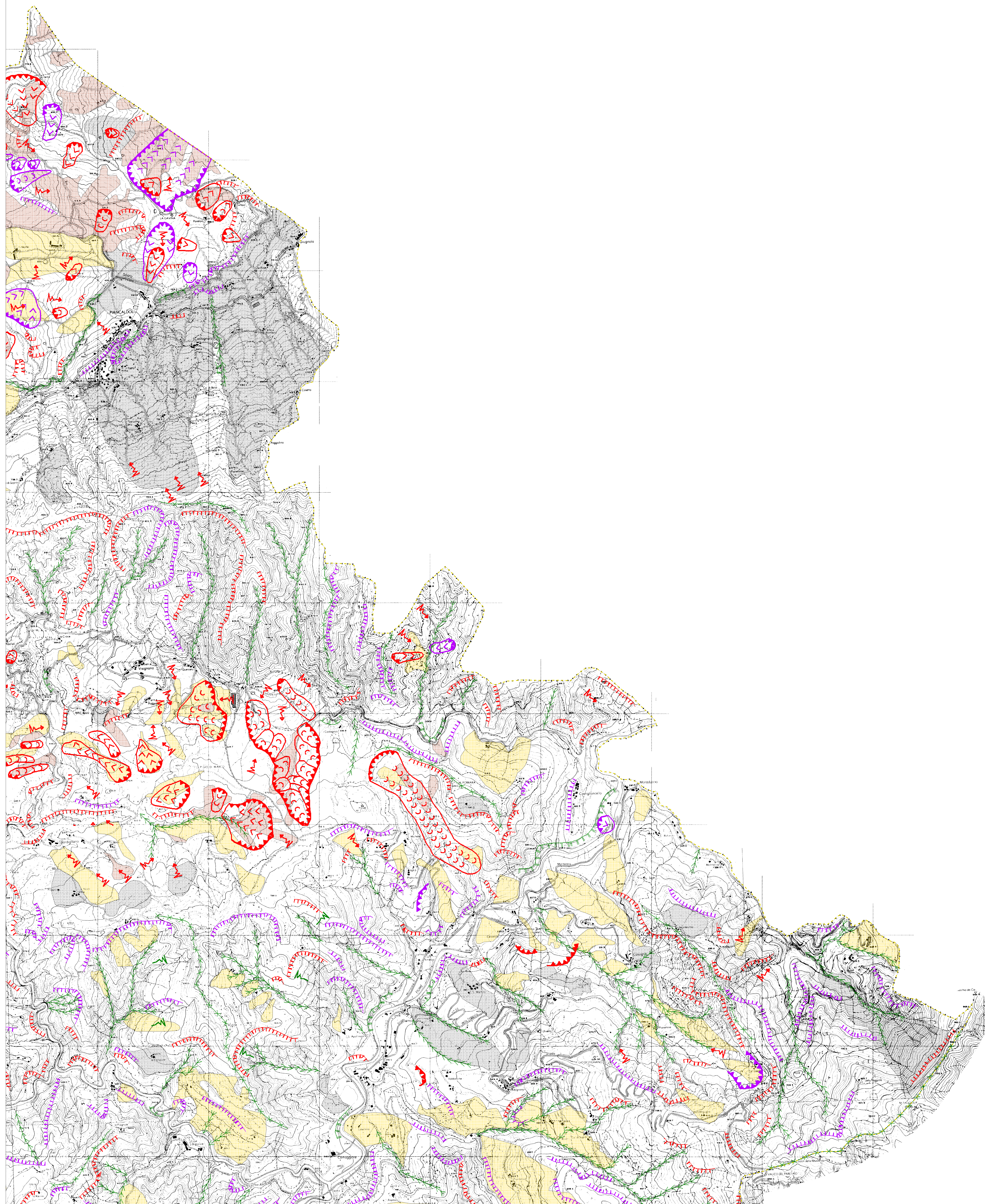
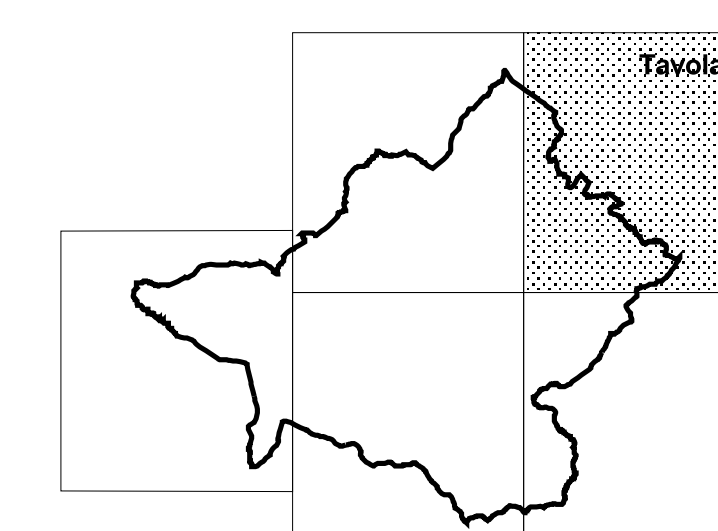


COMUNE DI FIRENZUOLA
Provincia di Firenze

PIANO STRUTTURALE
L.R. n. 5 del 16/1/1995

CARTA GEOMORFOLOGICA
Scala 1:10.000
(line cartografica C.T.R. 1:10.000)

Progetto: ing. arch. Ludovico Roggi
Consulenza geologica: arch. Mario Macchi
Consulenza agrofioristica: dott. Vittorio DiPietro
Consulenza socioeconomica: dott. Umberto Cavini
Consulenza informatica: dott. Cecilia Cappelli
Verifica del campo storico ex art. 5 L.R. 59/80: arch. Angelo Del Cucco
Indagine sul P.E.E. ex art. 5 L.R. 59/80: arch. Arcadio De Zordo
Indagine sul P.E.E. nella zona omogenea "A": arch. Arcadio De Zordo
Coordinamento Comunale: ing. Paolo Del Zanna
Coordinamento Provinciale: arch. Franco Arca
Coordinamento Regionale: arch. Andrea Chiarantini



LEGENDA

Forme e processi dovuti a gravità

- | simbolo | descrizione |
|---------|--|
| | Zona di disseco o rischia di disseco |
| | Crepe di disseco a circo o chialamento |
| | Crepe di disseco per scorrimento trasversale e rotazionale |
| | Crepe di disseco per colamento |
| | Scarpate di disseco, disseco a case sottili o ampie |
| | Zona interessata da movimenti di massa superficiali tipo scivolino |

Forme e processi dovuti alle acque correnti

- | | |
|--|--|
| | Chiuso di scarpata fissata |
| | Zona soggetta ad erosione superficiale sia diffusa che concentrata |
| | Impilato con erosione incanalata o concentrata |

Altre forme e processi

- | | |
|--|--|
| | Crepe esterne localizzate soggette a disseco |
| | Linee di fessura |

- | | |
|--|---|
| | Forme in evoluzione, accenti generati con evidenza di movimenti in atto o recenti |
| | Forme quiete, localmente ridotte da gravità o riassestamento |
| | Depositi clivo-collinari, detriti e detriti di falda |