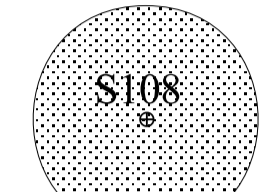


Progetto:
Consulenza geologica
Consulenza agrotecnica
Consulenza socioeconomica
Consulenza idraulica
Variante del corso storico ex art. 5 L.R. 59/80
Indagini sul P.L.E. estrattane ex art. 5 L.R. 59/80
Indagini sul P.L.E. nelle zone omogenee "A"
Coordinamento Comunale
Coordinamento Provinciale
Coordinamento Regionale

Ing. arch. Ludovico Ruffi
arch. Mario Maschi
dot. Vittorio Di Primo
dot. Umberto Carini
dot. Cecilia Ceppelli
arch. Angela Di Costi
arch. Arcadio De Zordo
arch. Arcadio De Zordo
ing. Paolo Del Zanna
arch. Franco Arese
arch. Andrea Chiarantini

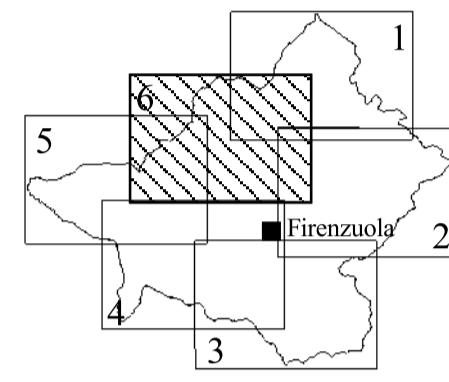


LEGENDA



Sorgente ad uso idoneabile con numero d'ordine, "zona di tutela assoluta" (r = 50m e "zona di rispetto" (r = 200 m), ai sensi del D.P.R. 236/88.

Quadro di unione



Delib. C.R. 230/94
Ambito A1 "in assoluta protezione del corso d'acqua".

Delib. C.R. 230/94
Ambito B relativo ad aree potenzialmente inondabili.

Area soggetta ad alluvionamento nel periodo 1991/92/93.

0 500 1000 Metri

